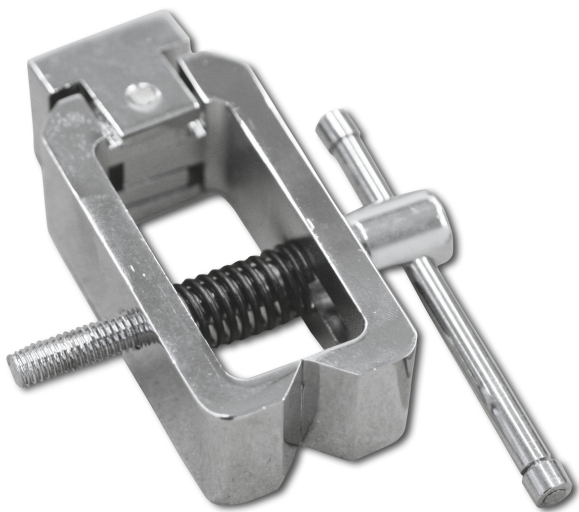


# KERN AC 01

**KERN**

Dispositivo roscado para aperto para testes de tração e de rutura



## Pictogramas

### STANDARD



## Categoria

Marca	Sauter
Categoria de produto	Grampo
Grupo de produto	Pinça de tensão do tipo parafuso

## Desenho

Dimensões completamente montado (L×P×A)	75×65×20 mm
Material	aço
Montagem - dissipação de força	Furo roscado M6
Força de tração/força de pressão [Max]	500 N
Largura máxima de aperto	20 mm
Vão máximo	20 mm

## Condições ambientais

Temperatura de armazenamento [Min]	-10 °C
Temperatura de armazenamento [Max]	40 °C

## Embalagem e expedição

Leitura força [d] (N)	1 d
Dimensões da embalagem (L×P×A)	75×65×20 mm
Peso líquido	0,43 kg
Método de envio	Serviço de encomendas
Peso líquido aprox.	0,45 kg
Peso bruto aprox.	0,45 kg
Peso de envio	0,435 kg